



GLB: klaar voor het voorjaar

Leander Hex, Jan Halewyck, Giel Boey
5 oktober 2023

Inleiding

1

Vlaams strategisch plan: inhoud

Conditionaliteit

Definities: actieve boer, ...

Pijler 1: directe steun

- Basisbetaling voor duurzaamheid
- Herverdelende betaling
- Gekoppelde steun
- Top-up jonge boer
- Ecoregelingen
- Capping

Pijler 1: GMO

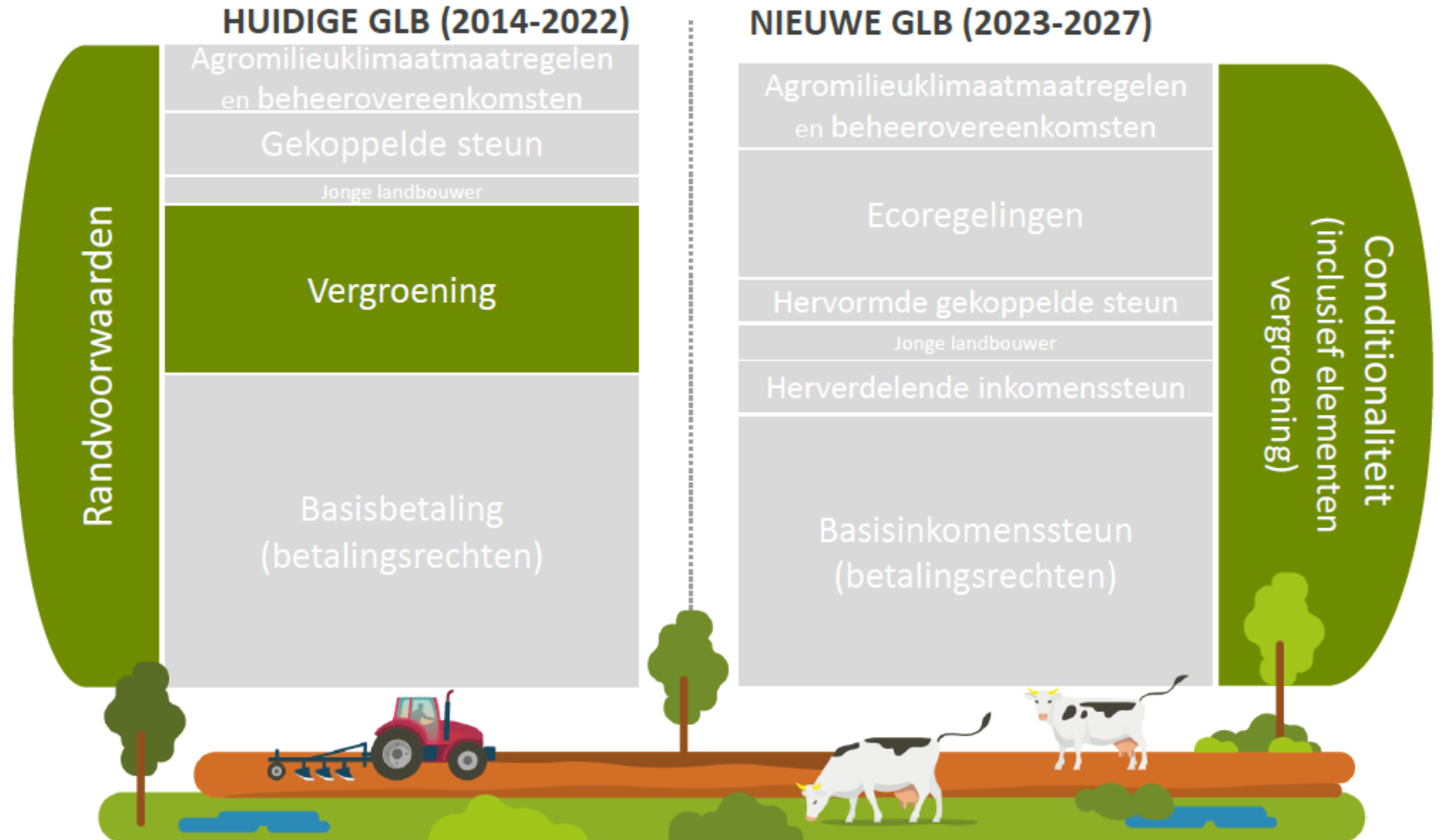
Sectorale interventies

Pijler 2

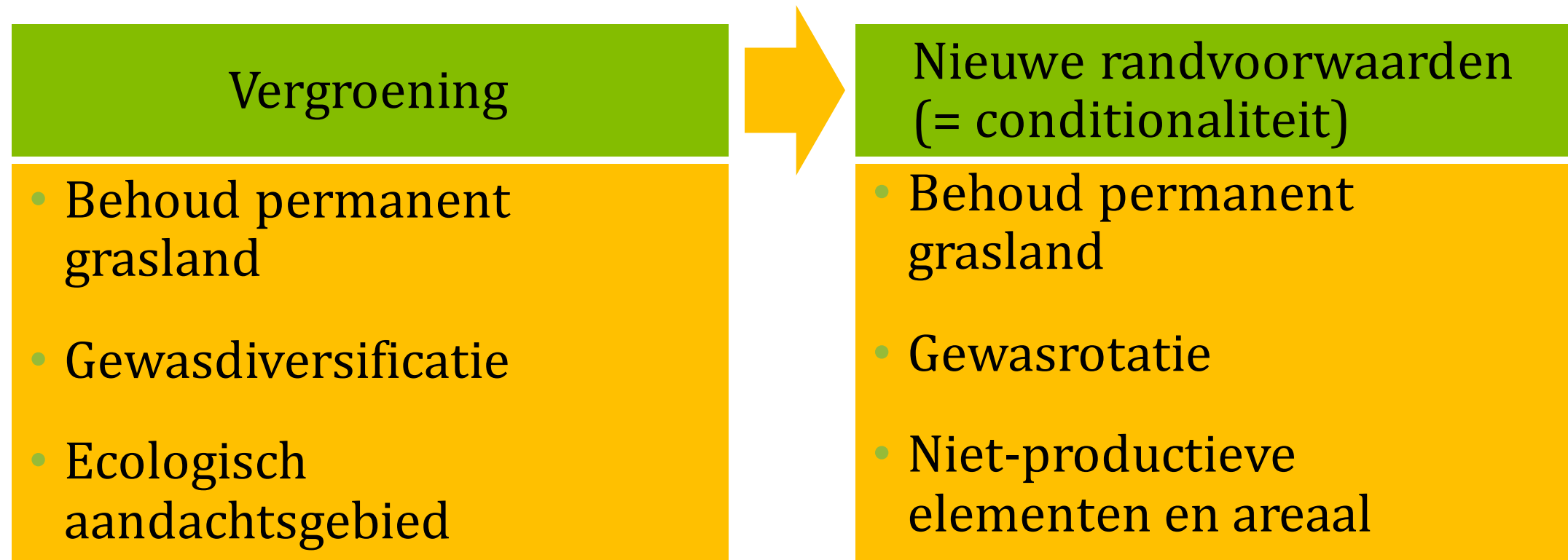
- Agromilieuklimaatmaatregelen
- VLIF
- Advies en onderwijs
- Samenwerking
- Beheerovereenkomsten

Wijzigingen randvoorwaarden – inkanteling vergroening

Overzicht



Wijzigingen randvoorwaarden – inkanteling vergroening



Conditionaliteit

- GLMC = goede landbouw- en milieucondities
 - Voorwaarden louter binnen GLB
 - Nvt voor niet-actieve landbouwers
- RBE = uit regelgeving voortvloeiende beheerseisen
 - bestaande wetgeving die gekoppeld is aan GLB
 - blijft van toepassing voor niet-actieve landbouwers

Omgaan met niet-productieve elementen

GLMC 8a in de praktijk

Leander Hex

Instandhouding niet-productieve elementen (NPE) (GLMC 8a)

- OFWEL minimum 4% van bouwland invullen als NPE
- OFWEL minimum 3% van bouwland invullen als NPE, aangevuld met minimum 4% vanggewassen (totaal 7%)
- Vrijstelling voor bedrijven met
 - Meer dan 75% vh bouwland wordt gebruikt voor productie van grassen, kruidachtige voedergewassen of vlinderbloemigen, of braak, of combinatie
 - Meer dan 75% van het subsidiabel areaal = BG, productie van grassen of andere kruidachtige voedergewassen of combinatie (of gewassen onder water)
- **Geen uitzondering meer voor areaal kleiner dan 15ha!**

BRU: BRaak Uitzondering

- Conflict Rusland – Oekraïne voedselveiligheid: wel telen op braak
- **Vrijstelling in 2023:** groenten en graangewassen zijn toegelaten op braakliggend land (uitgezonderd in groene bestemmingsgebieden)
 - Aardappelen = groente
 - Mais is voedergewas

!NIET MEER IN 2024!

NPE: voorbeelden

Teeltplan 2024

5 ha fruit

10 ha blijvend grasland

15 ha granen

10 ha tijdelijk grasland

10 ha suikerbieten

→ 35 ha bouwland

1) 4 % van bouwland met zuivere NPE

$$= 35 \text{ ha} * 4\% = 1,4 \text{ ha NPE}$$

2) 3% van bouwland met zuivere NPE

$$= 35 \text{ ha} * 3\% = 1,05 \text{ ha NPE}$$

+ minstens 4% aan vanggewassen

$$= 35 \text{ ha} * 4\% = 1,4 \text{ ha vanggewas (wegingsfactor 0,3)}$$

$$= 4,6 \text{ ha}$$

➤ In totaal dus 5,65 ha , waarvan 4,6 ha vanggewassen

Hoeveel moet ik effectief voldoen?

PERCELEN ✖
VERKLARINGEN ●
INKOMENSSTEUN
CONDITIONALITEIT ●
Niet-productieve elementen ●
Blijvend grasland
LOPENDE VERBINTENISSEN
BIO
DIER
PLANT/BODEM ✖
BIJLAGEN

Niet-productieve elementen (NPE)

Overzicht

De tabel wordt altijd berekend, ook voor landbouwers die vrijgesteld zijn of geen premies aanvragen.

	Optie 1 NPE	Optie 2 NPE met vanggewas
Te voldoen:	Minimum 4 % NPE van bouwland	Minimum 3 % NPE van bouwland + aangevuld tot minimum 7% met vanggewas
De oppervlakte bouwland waarvoor u niet-productieve elementen moet aanhouden	8,0578 ha	8,0578 ha
De minimale oppervlakte niet-productieve elementen	0,3223 ha	0,2417 ha
De minimale oppervlakte niet-productieve elementen + vanggewas	-	0,5640 ha
In uw aangifte:		
De oppervlakte niet-productieve elementen op bedrijf	3,2610 ha	3,2610 ha
De oppervlakte vanggewas op bedrijf	-	0,5040 ha
Voldaan:	Voldaan	Voldaan

- 1 van de 2 opties 'voldaan' is voldoende
- 'voldaan' in 2023 zegt niets over 2024! (vb BRU)
- Opgelet met areaalswijziging 2024 tov 2023! 11

Niet-productief-element	teeltcode	type	Wegings-factor	Omzettings-factor	Berekening
Braak	82-98 -9831	Perceel	1	-	Percelen tabel
Houtkanten	4	Perceel	2	-	Percelen tabel
Hagen en heggen	-	lijnelement	2	2,5	intekenen
Groep bomen	895	Perceel	1,5	-	Percelen tabel
Bomenrijen	-	Lijnelement	2	2,5	intekenen
Sloten	-	Lijnelement	2	2,5	<i>automatisch</i>
1-m teeltvrije strook water	-	Lijnelement	1,5	-	<i>automatisch</i>
Akker- en bufferstroken	AKR	perceel	1,5	-	Percelen tabel
Poelen	3	Perceel	1,5	-	Percelen tabel
vanggewas	...	Perceel	0,3	-	Percelen tabel

- Enkel rakend aan bouwland!
- Vb: 100m haag = 250m² haag = 500m² NPE

Conditionaliteit

- PERCELEN
- VERKLARINGEN
- INKOMENSSTEUN
- CONDITIONALITEIT
 - Niet-productieve elementen
 - Blijvend grasland
- LOPENDE VERBINTENISSEN
- BIO
- DIER
- PLANT/BODEM
- BIJLAGEN
- COMMENTAAR
- OVERZICHT
- DOWNLOADS
- OPMERKINGEN
- GA NAAR
 - VERZAMELAANVRAAG ZOEKEN
 - AGROMILIEU- EN PDPO MAATREGELLEN

Percelen

NPE (niet-productieve elementen + vanggewassen)												KLE (kleine landschapsele	
Nr	Braakl...	Houtk...	Hagen...	Bome...	Groep...	Poelen	Sloten	Akker...	1 m te...	Vangg...	Houtk...	Hagen...	
> 1	a..								0,0357				
2	M.												
> 3	F.						0,0353			0,5040			
> 4		3,1900											
5	L.												
6	a.												
7	o.												
> 8	a.												
> 9	b.												
> 10	o.												
11	b.												
12	o.												
13	t.												
14	t.												
> 15	d.												
> 16	M.												
17	k.												

Houtkanten (2), groepen van bomen (1,5), heggen en hagen (2/2,5), bomenrijen (2/2,5), sloten (2/2,5), 1m teeltvrije strook (1,5), poelen (1,5)

- Poelen, sloten, 1- meter teeltvrije strook is 'een gegeven'
- Houtkanten, groepen van bomen, heggen/hagen, bomenrijen kan mogelijks aangeplant worden

Akkerranden en Bufferstroken (1,5)

- Bufferstrook
 - Langs waterlopen (5/10m bemestingsvrij/Xm spuitvrij)
 - *MAP7 akkoord: buffergewas langs VHA waterlopen van 3 of 5 meter*
- Akkerrand
 - Erosiestrook
 - Langs houtkanten/bos/bomen/holle weg
 - Moeilijk bewerkbare stroken (vb scherpe hoeken, golvende pereelsgrens)
 - Hoek slechte grond
 - ...

Momenteel geen combi BO + NPE mogelijk, maar wordt verwacht mits verlaagde vergoeding

Akkerranden en Bufferstroken (1,5)

- Aangeven met gespecialiseerde productiemethode 'AKR' voor NPE
- Indien zelfde bufferstrook als ecoregeling met bijkomende bestemming 'BUG' – 'BUE' – 'BUW' dan tellen deze niet mee voor NPE (niet combineerbaar)
- AKR
 - Alle bufferstroken die kunnen worden aangelegd
 - Apart ingetekend
 - Grasstroken, faunastroken, bloemenmengsels, stroken zonder productie langs bosrand,...
- Mag worden begraasd of gemaaid indien onderscheidbaar van aangrenzende teelt

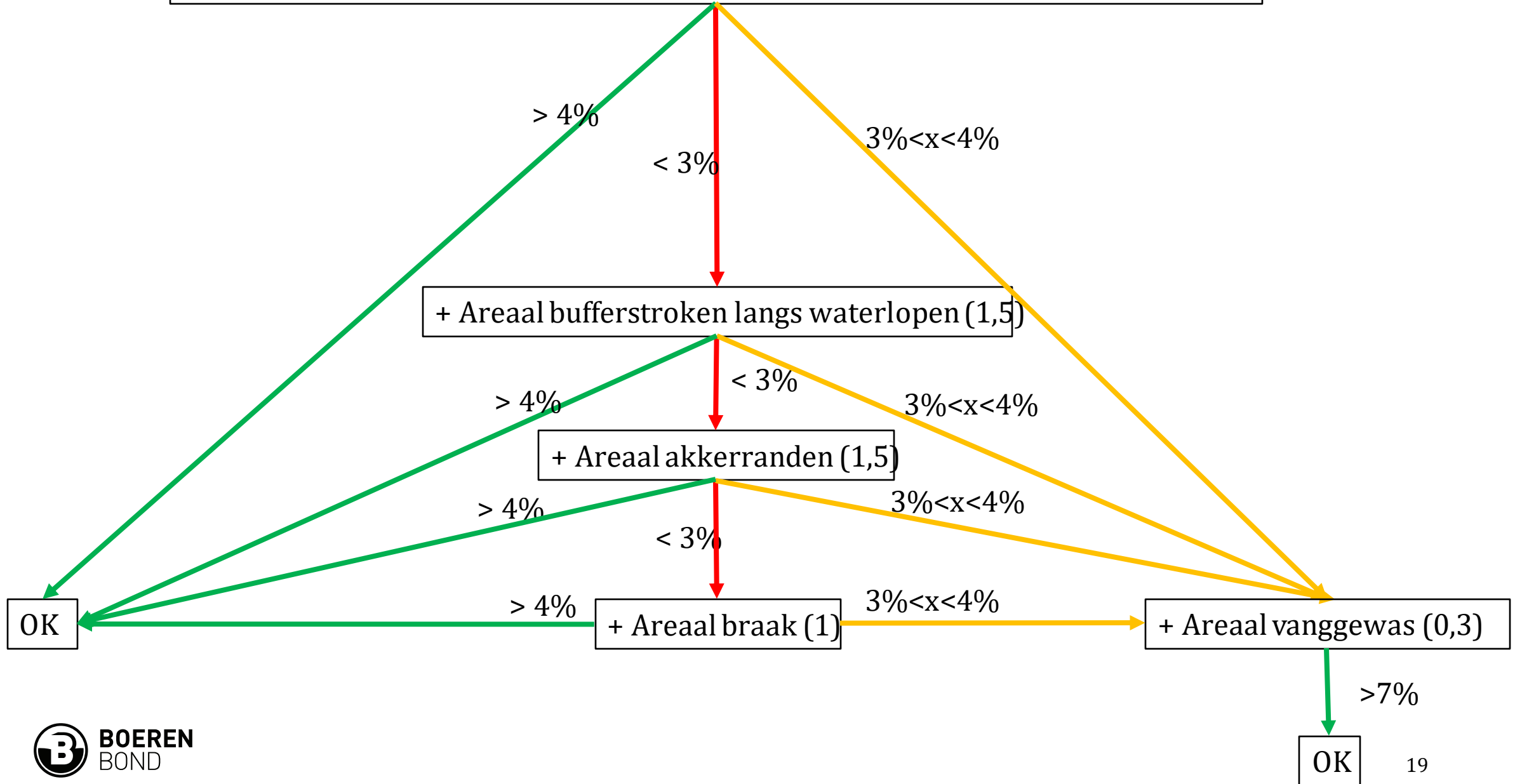
Akkerranden en Bufferstroken (1,5)

- Weinig beperkingen naar vorm/oppervlakte
- Akkerrand moet kleiner zijn dan aangrenzende 'hoofdperceel'
- 5 jaar gras in de verzamelaanvraag: code BG maar GEEN herinzaaiverplichting indien gescheurd
- Bufferstrook BG langs gracht: ook gracht kan nog NPE zijn langs bouwland
 - Maar geen surplus 1-meter teeltvrije strook (valt in de AKR)

Braak (1)

- Bouwland zonder landbouwproductie
 - Spontane vegetatie (geen zwarte braak)
 - Gewas inzaaien ter bevordering van biodiversiteit (vb. bloemenmengsel, bloeiende groenbedekker)
 - Mag niet geoogst worden, maar moet wel onderhouden worden
 - Teeltcodes 82, 98 of 9831
 - Aanhouden van 1/1 - 31/12, uitz. Tot 1/9 voor inzaai nateelt

Areaal houtkanten (2), groepen van bomen (1,5), heggen en hagen (2/2,5),
bomenrijen (2/2,5), sloten (2/2,5), 1m teeltvrije strook (1,5), poelen (1,5)



Administratief

- Oppervlakte-elementen → intekenen via 'percelen'
- Tool voor intekening randen (NIEUW)

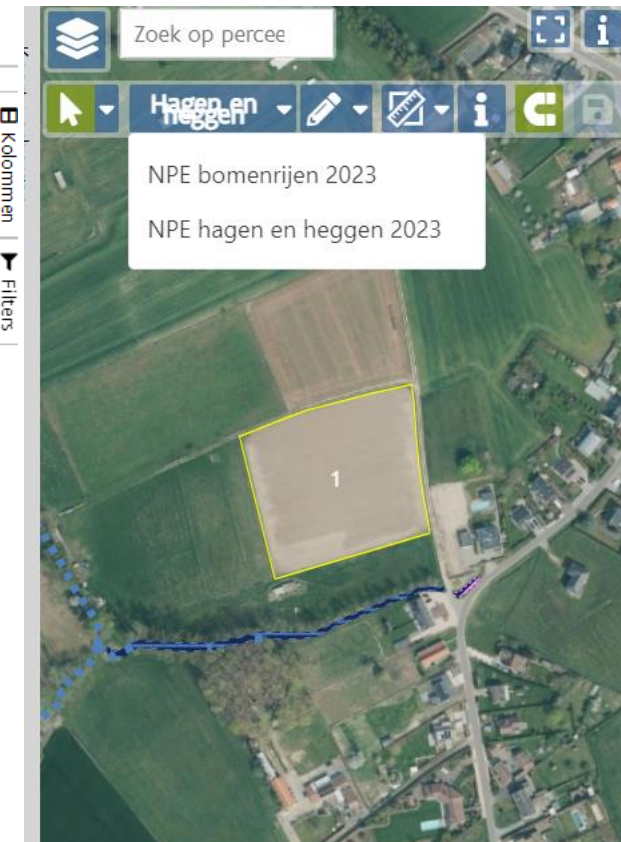


Administratief

- Lijn-elementen → intekenen via kaartmodule in 'conditionaliteit' (NIEUW)
 - Bomenrij: bruin, haag/heg : groen

Percelen

NPE (niet-productieve elementen + vanggewassen)											KLE (kleine landschapsele...		
Nr	Braakl...	Houtk...	Hagen...	Bome...	Groep...	Poelen	Sloten	Akker...	1 m te...	Vangg...	Houtk...	Hagen...	
> 1	a...								0,0357				
2	M...												
> 3	F...					0,0353				0,5040			
> 4		3,1900											
5	l...												
6	a...												
7	o...												
> 8	a...												
> 9	b...												
> 10	o...												
11	b...												
12	o...												
13	t...												
14	t...												
> 15	d...												
> 16	M...												
17	k...												



Conclusie NPE

- Hou rekening met je NPE verplichting bij opmaak teeltplan 2024
 - Voorzie aanleg akkerranden/bufferzones/aanplantingen al in komende najaar of winter
- Gebruik prioritair al aanwezige NPE's, aangevuld met NPE's die landbouwkundig/praktisch/wetgevend het best in te passen zijn.

GLMC 7 Teeltrotatie

Jan Halewyck

3

Gewasdiversificatie

vs

Teeltrotatie

GLB 14-20 (t.e.m. 22)

- Vergroeningseis 'vrijwillig'
- Gewasdiversificatie
- Max 75% zelfde teelt bouwland
- Max 95% 2 grootste teelten >30ha
 - Nood aan 3de teelt
- Vrijstelling < 10 ha bouwland



GLB 23-27

- Conditionaliteit: **verplicht**
- Teeltrotatie
 - Bedrijfsniveau op jaarbasis
 - Perceelruil als optie
- Opvolging per perceel
 - Max 3 jaar na elkaar zelfde hoofdteelt (met uitz.)
- Geen vrijstelling meer bij kleine oppervlakte

Conditionaliteitsverplichting Gewasrotatie (Glmc 7)- Samengevat

GEWASROTATIE

VOORWAARDE BEDRIJF

- **1/3 VAN AREAAL BOUWLAND OP BEDRIJF DOOR**
- Ofwel andere hoofdteelt t.o.v. voorgaande jaar (o.b.v. tabel teeltgroepen gewasrotatie)
- Ofwel na de hoofdteelt van voorgaande jaar een nateelt (uit andere teeltgroep) gedurende minstens 12 weken aanhouden
 - Bv. 12 ha bouwland: in 2024 moet er op 4 ha gewasrotatie plaatsvinden door
 - ofwel door een andere hoofdteelt in 2024 t.o.v. de hoofdteelt in 2023
 - ofwel een nateelt gedurende minstens 12 weken aan te houden na de oogst van de hoofdteelt in 2023
- **MEERJARIGE TEELTEN, BRAAKLIGGEND LAND, GRASSEN EN ANDERE KRUIDACHTIGE VOERDERGEWASSEN OP BOUWLAND NIET MEEGETELD**
- **ALS DEELNAME AAN ECOREGELINGEN 'ECOTEELTEN' OF 'VRUCHTAFWISSELING MET EEN VLINDERBLOEMIGEN' => VOORWAARDE BEDRIJF NA TE LEVEN VANAF 2023**

VANAF 2024

VOORWAARDE PERCEEL

- **NOOIT 4 JAAR NA ELKAAR DEZELFDE HOOFDTEELT (obv tabel teeltgroepen gewasrotatie)**
 - Bv 2022: maïs; 2023: maïs, 2024: maïs → in 2025: geen maïs!!!
- **GELDT NIET VOOR MEERJARIGE TEELTEN, BRAAKLIGGEND LAND, GRASSEN EN ANDERE KRUIDACHTIGE VOERDERGEWASSEN OP BOUWLAND**

**EERSTE CHECK IN 2025
VOOR DE PERIODE 2022-2025**

- **AARDAPPELEN: 1:3 ROTATIE**
- **POOTAARDAPPELEN: 1:4 ROTATIE**

EN

VOORWAARDE BEDRIJF

• 1/3 VAN AREAAL BOUWLAND OP BEDRIJF DOOR

- Ofwel andere hoofdteelt t.o.v. voorgaande jaar (o.b.v. tabel teeltgroepen gewasrotatie)
- Ofwel na de hoofdteelt van voorgaande jaar een nateelt (uit andere teeltgroep) gedurende minstens 12 weken aanhouden

Bv. 12 ha bouwland: in 2024 moet er op 4 ha gewasrotatie plaatsvinden door

- ofwel door een andere hoofdteelt in 2024 t.o.v. de hoofdteelt in 2023
 - ofwel een nateelt gedurende minstens 12 weken aan te houden na de oogst van de hoofdteelt in 2023
- MEERJARIGE TEELTEN, BRAAKLIGGEND LAND, GRASSEN EN ANDERE KRUIDACHTIGE VOERDERGEWASSEN OP BOUWLAND NIET MEEGETELD
 - ALS DEELNAME AAN ECOREGELINGEN 'ECOTEELTEN' OF 'VRUCHTAFWISSELING MET EEN VLINDERBLOEMIGEN' => VOORWAARDE BEDRIJF NA TE LEVEN VANAF 2023

VANAF 2024



EN

VOORWAARDE PERCEEL

- **NOOIT 4 JAAR NA ELKAAR DEZELFDE HOOFDTEELT** (obv tabel teeltgroepen gewasrotatie)

Bv 2022: maïs; 2023: maïs, 2024: maïs → in 2025: geen maïs!!!

- **GELDT NIET VOOR MEERJARIGE TEELTEN, BRAAKLIGGEND LAND, GRASSEN EN ANDERE KRUIDACHTIGE VOERDERGEWASSEN OP BOUWLAND**

EN

**EERSTE CHECK IN 2025
VOOR DE PERIODE 2022-2025**

- **AARDAPPELEN: 1:3 ROTATIE**
- **POOTAARDAPPELEN: 1:4 ROTATIE**

Tabel: Teeltgroepen gewasrotatie

Teeltgroep	Omschrijving hoofdteelt	Teeltcode
Aardappelen	Aardappelen (geplande oogst vanaf 1/9)	901
Aardappelen	Aardappelen (geplande oogst voor 1/9)	904
Aardappelen	Aardappelen (gecertificeerd pootgoed)	907
Aardappelen	Aardappelen (hoevepootgoed)	908
Aardbeien ¹	Aardbeien	9516
Aardbeien ¹	Aardbeiplanten	9724
Artisjokken	Artisjok - industrie	8586
Artisjokken	Artisjok - vers	9586
Aubergines	Aubergines - industrie	8555
Aubergines	Aubergines - vers	955
Azalea ¹	Azalea	9570
Tarwe	Zomertarwe	312
Tarwe_winter	Wintertarwe	311
Bataten	Zoete aardappel	906
Begonia's	Begonia voor de knol - industrie	9571
Bieten	Rode biet - industrie	8532
Bieten	Rode biet - Vers	9532
Bieten	Suikerbieten	91
Bieten	Voederbieten	71
Maïs	Korrelmaïs	202
Maïs	Silomaïs	201
Maïs	Mengteelt maïs en vlinderbloemige teelt	396

Gewasrotatie op bouwland (GLMC 7)

- Vrijstelling voor
 - **teelten onder vaste overkapping en percelen met vaste irrigatie voor knolbegonia**
 - Percelen besmet met **knolcyperus**: maïs na maïs toegelaten op klei of leembodem
- Vrijstelling voor bedrijven met
 - Meer dan 75% vh bouwland wordt gebruikt voor productie van grassen, kruidachtige voedergewassen of vlinderbloemigen, of braak, of combinatie
 - Meer dan 75% van het subsidiabel areaal = BG, productie van grassen of andere kruidachtige voedergewassen of combinatie (of gewassen onder water)
- **Geen vrijstelling meer** voor bedrijven met areaal bouwland tot 10 ha

Is dit een probleem voor akkerbouwer/groententeler?

- Nee, bij divers teeltplan
 - vb: aardappelen/maïs/granen/suikerbieten, dan staat op 100% van je percelen een andere teelt dan jaar voordien
- Nee, als je op andere percelen boert dan jaar voordien
- Opletten: kleine percelen!

	A	B	C	D
2022	aardappelen	wintertarwe	suikerbieten	korrelmaïs
2023	korrelmaïs	aardappelen	wintertarwe	suikerbieten
2024	suikerbieten	korrelmaïs	aardappelen	wintertarwe
2025	wintertarwe	suikerbieten	korrelmaïs	aardappelen

Is dit een probleem voor pure ruwvoerteler?

- Ja bij specifiek teeltplan, > 70% maïs op bouwland
 - Bedrijven die in vorige GLB ook last hadden met 2de of 3de teelt
- Alles maïs in 2023?
 - Op 1/3de van je percelen vanggewas (minstens 12 weken) tussen 23 en 24 > voldaan
 - Vanggewas zeker aangeven in VZA (tegen 31/10)
 - Maar probleem komt in 2025

GLMC7 nauwe gewasrotatie voorbeelden

Teeltrotatie met Gras-Klaver					
	A	B	C	D	
2022	maïs + VG	maïs + VG	maïs+VG	maïs	
2023	maïs	maïs	maïs+VG	maïs	
2024	maïs	maïs	maïs+VG	gras-klaver	2 op 4
2025	maïs	maïs	maïs+VG	gras-klaver	1 op 3, maar

- 2024: $2/4 > 1/3$ gewasrotatie voldaan (andere teelt + vanggewas)
- 2025: $1/3$ vanggewas, meerjarig gras telt niet meer mee
 - Maar 4 op een rij ...

GLMC7 nauwe gewasrotatie voorbeelden

Teeltrotatie met Gras-Klaver				
	A	B	C	D
2022	maïs + VG	maïs + VG	maïs+VG	maïs
2023	maïs	maïs	maïs+VG	maïs
2024	maïs	maïs	maïs+VG	gras-klaver
2025	maïs	maïs	maïs+VG	gras-klaver

- 2025: eerste beoordeling max 3j na elkaar, rij jezelf niet vast
- Roteren met burenen? andere teelten? 1jarige oplossingen?

Oplossingen?

- Ruilen met buren (grotere percelen)
- Gras (klaver/kruidenrijk): ifv Ecoregeling minstens 2 jaar
- Voederbieten (perspulpzekerheid)
- Sorghum/Soedangras 381?
 - Maïs met vlinderbloemige (396) is teeltgroep maïs (geen oplossing)
- Kleinere percelen?
 - >30 aren: Ecoregeling Eenjarige Eiwithoudende gewassen
 - Braak (NPE invulling GLMC 8a)
 - Akkerrand (max helft van het perceel)

GLMC7 nauwe gewasrotatie voorbeelden

Teeltrotatie met Gras-Klaver					
	A	B	C	D	
2022	maïs	maïs + VG	maïs+VG	maïs	
2023	voederbieten	maïs	maïs+VG	maïs	
2024	maïs	voederbieten	maïs+VG	maïs	3 op 4
2025	maïs	maïs	voederbieten	meteil/voederw	3 op 4
2026	maïs	maïs	maïs+VG	maïs + VG	

- Wacht niet tot 2025 om 4 op een rij te vermijden
- Ecoregeling meerjarige eiwit is een lastige (min 2 jaar zelfde perceel)
- ER éénjarige eiwithoudende teelt als kans?

Mengteelten met vlinderbloemigen

- Perceel min 30 aren groot
- €600 euro/ha (ER EEH)
- Hoofdteelt
- Oogsten als GPS (of (deeg)rijp graan)
 - Niets kan aan goede maïs <> monocultuur maïs is niet altijd goede maïs
 - Winterwater benutten/vroeg extra voer
- ER rotatie met vlinderbloemigen in volgende jaren (€ 108/ha)
 - Minstens 2 verschillende teelten
- Lees de volledige fiche ecoregelingen voor je iets aanvraagt!

1.2.2 Mengteelten

- ▶ Mengteelt van wintertarwe of triticale en vlinderbloemige wintersteelt – **teeltcode '395'**
- ▶ Mengteelt van andere wintergranen en vlinderbloemige wintersteelt – **teeltcode '391'**
- ▶ Mengteelt van zomergranen en vlinderbloemige zomersteelt – **teeltcode '392'**
- ▶ Voor mengteelten is minimaal één van volgende eiwitteelten aanwezig met volgende minimale zaaidichtheden:
 - > Voedererwten (zomersteelt): 60 korrels /m²
 - > Voedererwten (wintersteelt): 25 korrels /m²
 - > Zomerveldbonen: 40 korrels /m²
 - > Winterveldbonen: 20 korrels /m²
- ▶ De vlinderbloemige moet op elk ogenblik duidelijk zichtbaar aanwezig zijn

GMLC 7 gewasrotatie: waarom er aan houden?

- Conditionaliteit/randvoorwaarde
 - Niet voldoen is korting bedrijfstoelage
 - Controle is ééenvoudig in beoordeling VZA
- IPM
 - A controlepunt vanaf 2025 in IPM
 - Basis om Vegaplan en Codiplan certificaat te bekomen

GLMC 7 gewasrotatie

- Planning is belangrijk
 - Dag van indienen VZA is te laat
- Hou je aan de oefening zoals gemaakt bij invullen VZA
- Zoek partners
- Maak meerjarig overzicht

Bedankt voor uw aandacht

Leander Hex
