

# Is het hier alle dagen zomer?

## Over het telen in serres



Hoe koud het buiten ook is, in de serre is het altijd een beetje zomer. Om te groeien hebben planten warmte, lucht, licht en water nodig. Tuinders bouwen daarom voor gevoelig en moeilijk te kweken planten grote serres waarin al deze omstandigheden kunnen gecontroleerd worden. Niet alleen gewassen uit verre streken kunnen in een kas geteeld worden, ook zijn er verschillende oogsten per jaar mogelijk, zelfs in periodes dat er in de natuur niets groeit.

### Computergestuurd

Dit beschermd milieu wordt voortdurend gecontroleerd door een computer die de gegevens uit de meetapparatuur in de serre verwerkt en instructies stuurt naar bijvoorbeeld de sproei-installatie om wat langer te werken op een droge dag.

### Warmterecuperatieketel

Een warmterecuperatieketel haalt de warmte uit overtollig warm water en slaat deze op voor later gebruik.

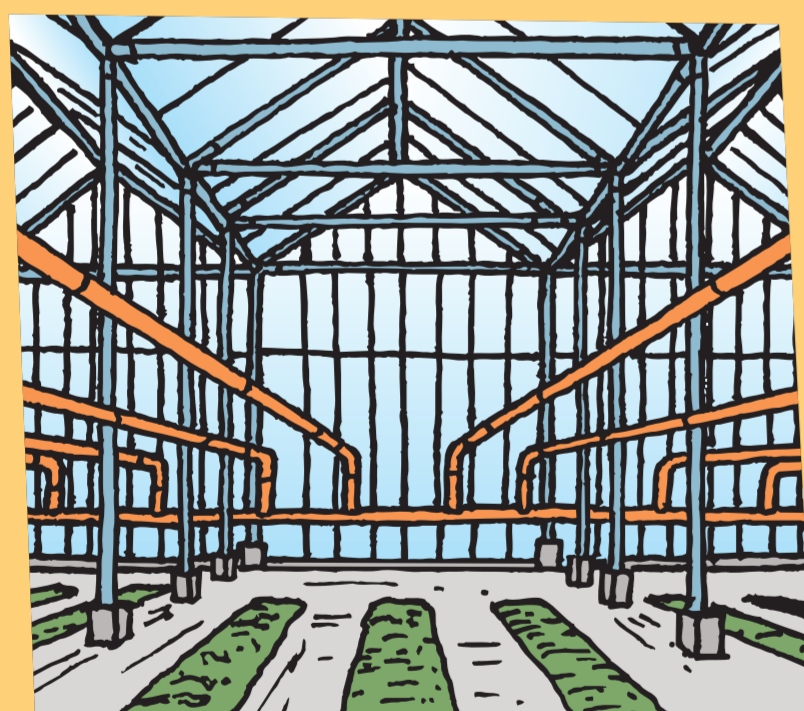
### Onder glas

Tomaten, paprika's, komkommers, aardbeien, druiven of kamerplanten en bloemen zijn teelten die in ons klimaat moeilijk gedijen. Ze zijn gevoelig aan temperatuurschommelingen en aan beschadiging door hagel. Ze worden in serres gekweekt omdat die ondermeer een afdoende bescherming bieden voor deze kwalen.



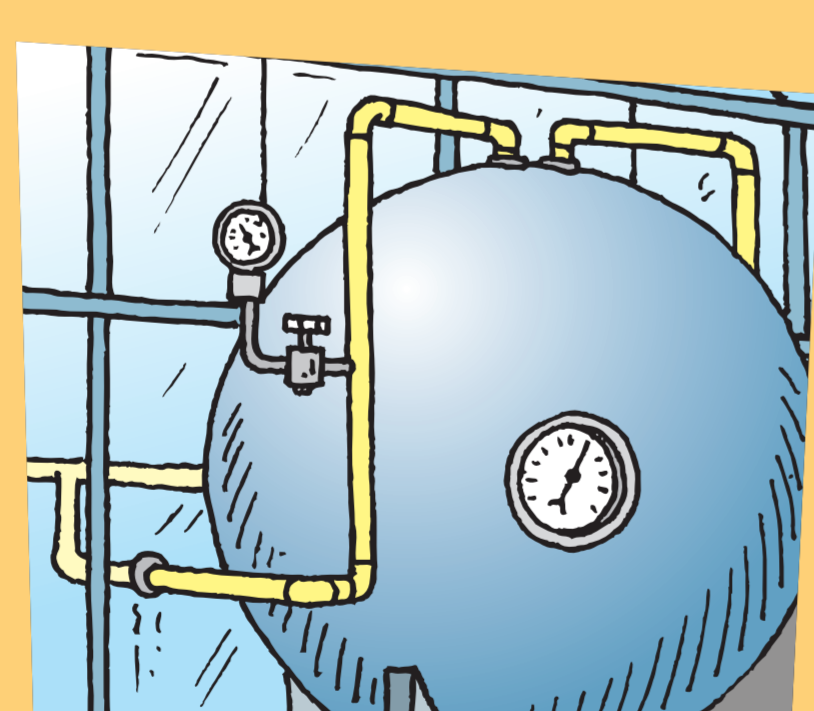
### Te koud

Wordt het te koud, dan zorgt een grote stookketel voor warm water dat door buizen in de serre wordt gepompt.



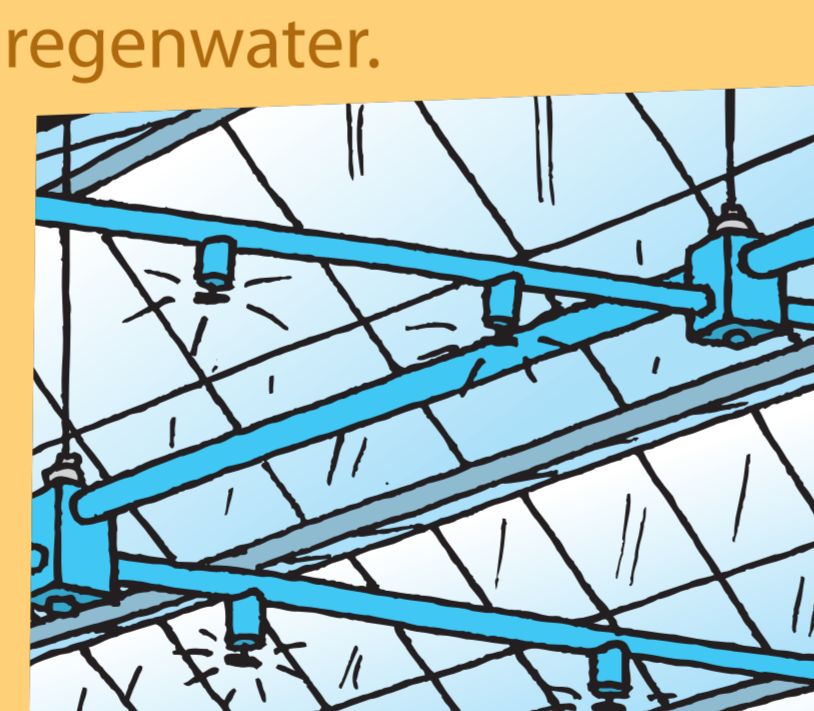
### CO<sub>2</sub>

Als de meetapparatuur een te lage CO<sub>2</sub>-waarde constateert, wordt uit een opslagtank extra CO<sub>2</sub> toegevoegd.



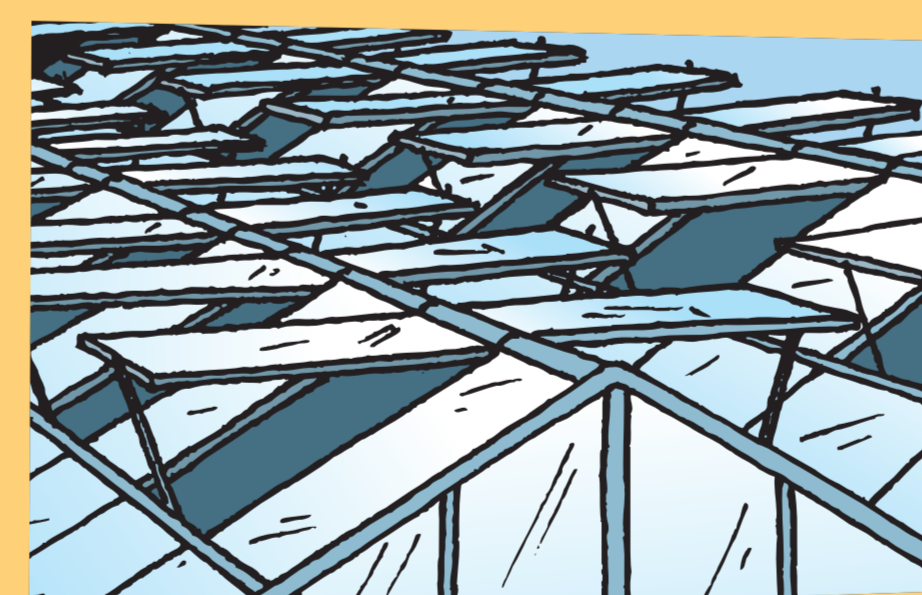
### Sproei-installatie

Een grote sproei-installatie zorgt elke dag voor een mals regentje. Het water komt uit een vijver gevuld met regenwater.



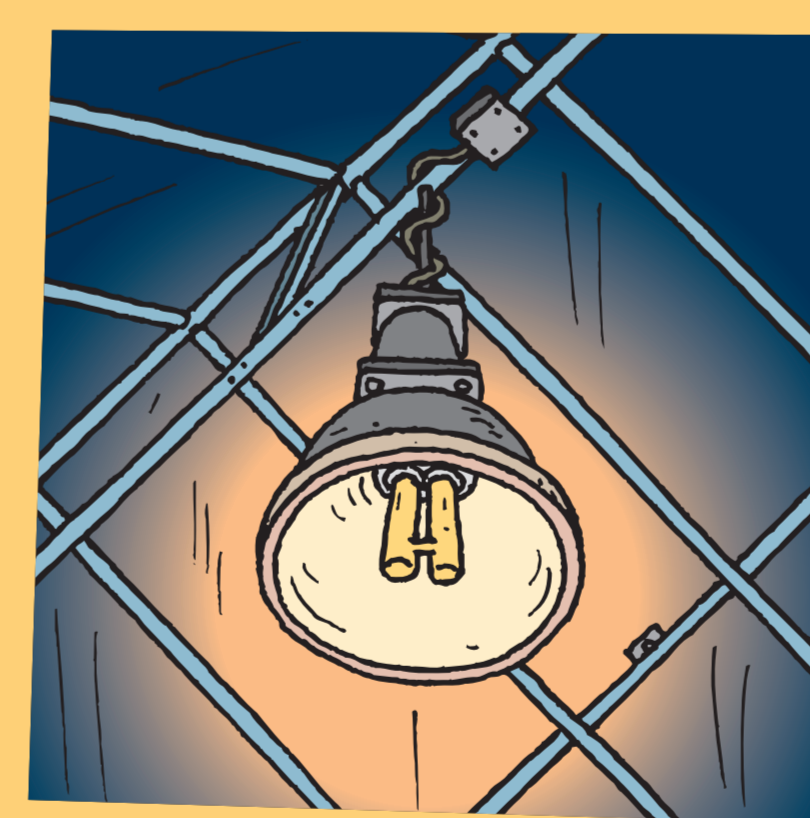
### Glas

Serres zijn gemaakt van glas zodat het kleinste straaltje zon kan opgevangen worden. Als het te warm wordt gaan de dakramen open en kan de warmte ontsnappen.



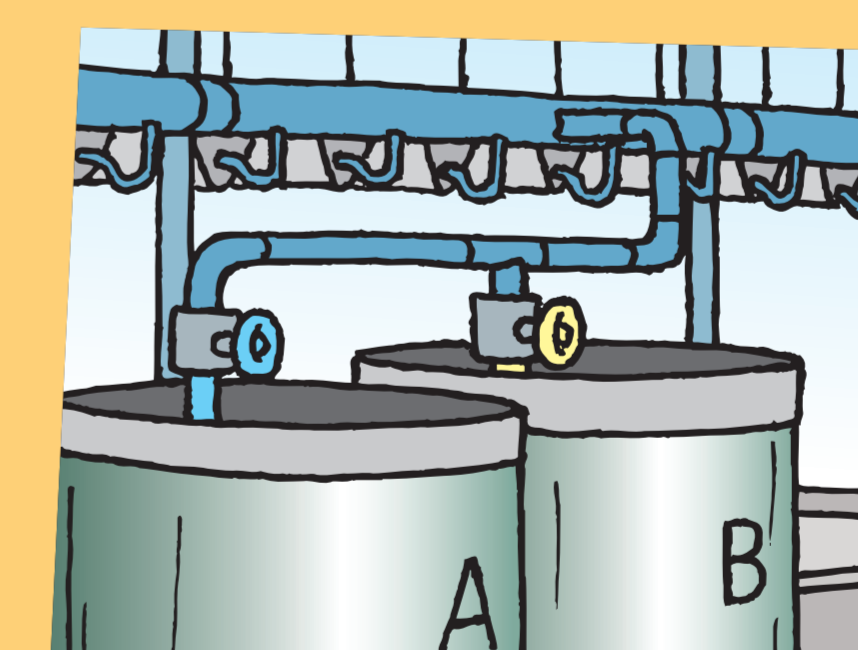
### Lampen

Speciale lampen geven extra licht op donkere dagen of 's nachts.



### Voeding

Water wordt vermengd met alle voedingsstoffen die de plant nodig heeft. Via een buizensysteem komt dit voedzame water bij de plant terecht.



### Bijen

In veel serres worden ook bijen en hommels gehouden. Zij zorgen voor de bevruchting van de planten.

