



GLB na 2022: De randvoorwaarden

Toon De keukelaere
Leuven 28 november 2022



Stand van zaken

- Deze presentatie: signalen uit de onderhandelingen strategisch plan

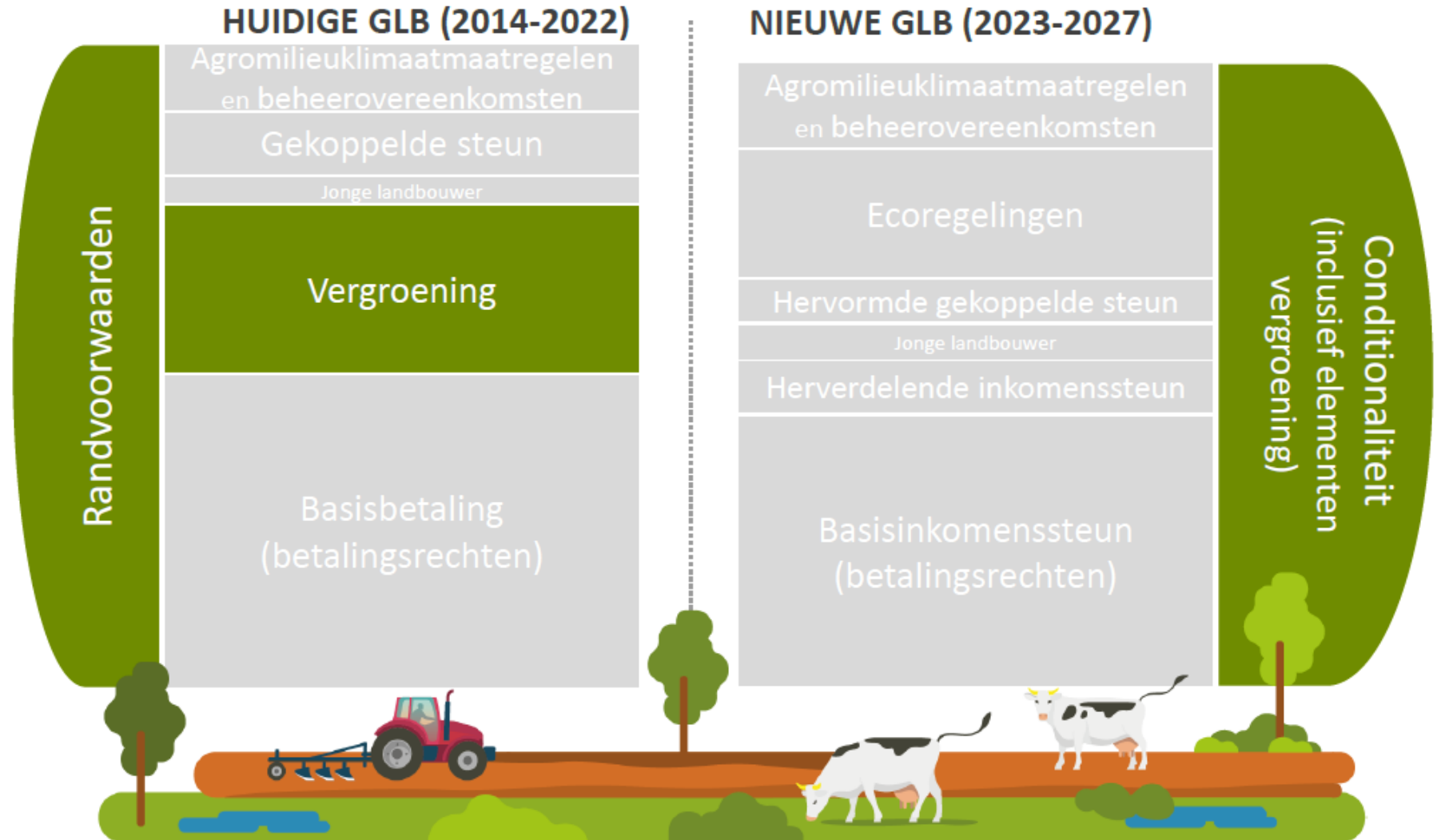
! Nog onder voorbehoud goedkeuring EC!!

! Nog onder voorbehoud goedkeuring Vlaamse Regering!

Daarna: Opmaak Vlaamse wetgeving

Wijzigingen randvoorwaarden – inkanteling vergroening

Overzicht



Wijzigingen randvoorwaarden - inkanteling vergroening

Vergroening



Nieuwe randvoorwaarden (= conditionaliteit)

- Behoud permanent grasland
- Gewasdiversificatie
- Ecologisch aandachtsgebied

- Behoud permanent grasland
- Gewasrotatie
- Niet-productieve elementen en areaal

Wijzigingen randvoorwaarden – inkanteling vergroening

Huidige randvoorwaarden + **elementen vergroening** + **nieuwe elementen** + **aanpassingen aan bestaande randvoorwaarden**

Verplicht toe te passen door alle landbouwers met rechtstreekse betalingen (pijler I) + AMKM

Wat?

- **Normen Goede Landbouw- en MilieuConditie (GLMC)**
 - Klimaatverandering
 - Water
 - Bodem
 - Biodiversiteit & landschap
- **Beheerseisen (RBE) voortvloeiend uit Europese wetgeving**
 - Milieu
 - Volksgezondheid
 - Gezondheid van planten
 - Dierenwelzijn

Instandhouding blijvend grasland (GLMC1)

- Gebruik ratio op Vlaams niveau, met **referentie 2018**
- Bij **>3% ratiodalig**: scheurverbod BG lopende campagne en herinzaaiverplichting percelen die laatste 2 campagnes omgezet zijn



Bescherming van water- en veengebieden (GLMC2)

- Grasland gelegen in wetlands en veengebieden: niet omzetten, niet ploegen, niet draineren, vegetatie niet verbranden, geen turfwinning, hernieuwing drainage conform geldende Vlaamse wetgeving
 - Respecteren van verbod op het wijzigen van vegetatie of vergunningsplicht voor het wijzigen van vegetatie volgens natuurwetgeving
 - Verbod op omploegen en omzetten van als EKBG* aangeduide veen-en moerasgebieden binnen N2000-gebieden
- **Karteringsoefening aan** de gang -> beschermingskader uitwerken voor veengronden en wetlands die nog geen bescherming genieten zowel binnen als buiten N2000-gebieden (mogelijke uitbreiding EKBG)

*EKBG = ecologisch kwetsbaar blijvend grasland

Handhaving organisch bodemmateriaal (GLMC3)

- Minstens één geldig analyseresultaat OC* en pH per schijf van 5 ha areaal landbouwgrond ex. grasland en permanente bedekking
- als OC-gehalte te laag: **advies volgen**; als pH te laag: **bekalken**
 - verderzetting huidig beleid, maar meer opvolging
- Stoppels mogen niet afgebrand worden

*OC= organische koolstof



Bufferstroken (GLMC4)

Langs alle waterlopen (VHA*) moeten de landbouwers, landinwaarts vanaf de bovenste rand van het talud, de volgende bufferstroken respecteren:

- 1 m teeltvrije strook (geen grondbewerking, bovenop de hierna vermelde beperkingen op het gebruik van pesticiden en bemesting);
- **3 m pesticidevrije strook;**
- 5 m bemestingsvrije strook (10 m langs hellingen en in gebieden die behoren tot het Vlaams Ecologisch Netwerk). Bemesting is verboden, met uitzondering van bemesting door rechtstreekse uitscheiding bij begrazing conform het Vlaamse Waterwetboek dat voor de omzetting van de kaderrichtlijn Water zorgt

Bufferstroken (GLMC4)

Onder voorbehoud

Huidige situatie

- Laag opzoeken
- Achtergrondlagen
 - Luchtfoto 2022, voorjaar, met stratenplan
 - Luchtfoto 2022, voorjaar
 - Straten
 - Luchtfoto 2022, voorjaar
 - Stratenatlas
 - Sentinel 2 Groei-index 15/07 tot 31/07/2...
 - Sentinel 2 Groei-index 01/08 tot 15/08/2...
- Landbouwgebruikspercelen
 - Landbouwgebruikspercelen 2022
 - Landbouwgebruikspercelen 2021
 - Landbouwgebruikspercelen 2020
 - Landbouwgebruikspercelen 2019
 - Landbouwgebruikspercelen 2018
- Andere lagen
 - Landbouwgebruikspercelen 2022, groei-i...
 - Landbouwgebruikspercelen 2022, groei-i...
 - VEN gebied
 - Vogelrichtlijngebied
 - Habitatrichtlijngebied
 - Landbouwstreken
 - EKBG - Ecologisch kwetsbaar blijvend gr...
 - Gebiedstypes 2019-2020
 - Gebiedstypes 2021-2022
 - Water - 1 m teeltvrij
 - Water - 1 m teeltvrij / 5 m of 10 m mest...
 - GRB - ADP - administratief perceel grens



Bufferstroken (GLMC4)

Onder voorbehoud

Nieuw:
ook cat 9 en 99

- Laag opzoeken
- Achtergrondlagen
 - Luchtfoto 2022, voorjaar, met stratenplan
 - Luchtfoto 2022, voorjaar
 - Straten
 - Luchtfoto 2022, voorjaar
 - Stratenatlas
 - Sentinel 2 Groei-index 15/07 tot 31/07/2...
 - Sentinel 2 Groei-index 01/08 tot 15/08/2...
- Landbouwgebruikspcelen
 - Landbouwgebruikspcelen 2022
 - Landbouwgebruikspcelen 2021
 - Landbouwgebruikspcelen 2020
 - Landbouwgebruikspcelen 2019
 - Landbouwgebruikspcelen 2018
- Andere lagen
 - Landbouwgebruikspcelen 2022, groei-...
 - Landbouwgebruikspcelen 2022, groei-...
 - VEN gebied
 - Vogelrichtlijngebied
 - Habitatrichtlijngebied
 - Landbouwstreken
 - EKBG - Ecologisch kwetsbaar blijvend gr...
 - Gebiedstypes 2019-2020
 - Gebiedstypes 2021-2022
 - Water - 1 m teeltvrij
 - Water - 1 m teeltvrij / 5 m of 10 m mest...
 - GRB - ADP - administratief perceel grens



Bufferstroken !! Kader Richtlijn Water

Langs alle waterlichamen (GRB *) moeten de landbouwers volgende bufferstroken respecteren:

- 1 m teeltvrije strook (geen grondbewerking, bovenop de hierna vermelde beperkingen op het gebruik van pesticiden en bemesting);
- **1 m pesticidevrije strook;**
- 5 m bemestingsvrije strook (10 m langs hellingen en in gebieden die behoren tot het Vlaams Ecologisch Netwerk). Bemesting is verboden, met uitzondering van bemesting door rechtstreekse uitscheiding bij begrazing conform het Vlaamse Waterwetboek dat voor de omzetting van de kaderrichtlijn Water zorgt

Bufferstroken !! Beheerseis Kader Richtlijn Water

Nieuw: ook cat 9 en 99

Onder voorbehoud



Beperken bodemdegradatie (GLMC 5)

- Verplichte toepassing erosie maatregelen paarse en rode percelen
 - Afhankelijk van het type teelt en de erosiegevoeligheid moeten maatregelen gekozen worden uit 4 maatregelenpakketten
- Respecteren van regels voor vanggewassen uit mestwetgeving



Beperken bodemdegradatie (GLMC 6)

- **Minimale bodembedekking** (GLMC 6) – op 80% van areaal bouwland
 - Indien geoogst **voor 31 augustus** – voor 15 september groenbedekker, tenzij nateelt die bedekking in winter garandeert – tot dan oogstresten en stoppel behouden
 - Indien **na 31 augustus** geoogst – groenbedekker of nateelt inzaaien OF stoppels en opslag behouden OF plantenresten aan opp
 - Indien **op 1 december nog niet geoogst**: teelt behouden, of plantenresten laten liggen tot volgende teelt
 - Voor zware bodemtextuur (op basis van de landbouwstreek of bodemanalyse) : winterploegen vanaf 15 oktober op klei en 1 december op leem

Gewasrotatie op bouwland (GLMC 7)

- Gewasrotatie i.p.v. gewasdiversificatie zoals onder huidige vergroening
- Nog niet van toepassing in 2023, tenzij op perceel ecoregeling: ecoteelten of vruchtafwisseling
- **Gewasrotatie wordt nageleefd op twee niveaus:**
 - Op bedrijfsniveau zorgt de landbouwer ervoor dat hij elk jaar op minimaal een derde van zijn bouwlandareaal, gewasrotatie toepast door:
 - Ofwel een andere hoofdteelt te telen dan het voorgaande jaar;
 - Ofwel na de hoofdteelt een nateelt aan te houden die minstens twaalf weken op het perceel aanwezig moet blijven en die tot een andere gewassoort behoort dan de hoofdteelt van het betrokken jaar;
 - Op perceelsniveau zorgt de landbouwer ervoor dat hij nooit 4 jaar na elkaar dezelfde hoofdteelt aanhoudt, tenzij die hoofdteelt behoort tot de meerjarig gewassen, grassen en andere kruidachtige voedergewassen of braakliggend land.

Gewasrotatie op bouwland (GLMC 7)

- Vrijstelling voor
 - **teelten onder vaste overkapping en percelen met vaste irrigatie voor knolbegonia**
 - Percelen besmet met **knolcyperus**: maïs na maïs toegelaten op klei of leembodem
- Vrijstelling voor bedrijven met
 - Meer dan 75% vh bouwland wordt gebruikt voor productie van grassen, kruidachtige voedergewassen of vlinderbloemigen, of braak, of combinatie
 - Meer dan 75% van het subsidiabel areaal = BG, productie van grassen of andere kruidachtige voedergewassen of combinatie (of gewassen onder water)
- **Geen vrijstelling** voor bedrijven met areaal bouwland tot 10 ha

Gewasrotatie: voorbeelden

- Perceelniveau:

2022: Snijmaïs

2023: Snijmaïs

2024: Snijmaïs (+
gras)

2025: Gras

2026: Snijmaïs

- Bedrijfsniveau

5 ha huiskavel gras (BG*) –
geen bouwland

5 ha verder gelegen
percelen: maïs met ev
secundaire teelt of TG* (!!
opvolging regel
perceelniveau)

10 ha akkerbouwteelten:
normale rotatie + secundaire
teelt

> OK, want 1/3 jaarlijks
roterend

- Vrijstelling grassen

12 ha BG*

15 ha TG*

10 ha
akkerbouwteelten

Toets subsidiabel areaal: 73% productie
gras en BG, dus geen vrijstelling

Toets bouwland: 60% TG, dus geen
vrijstelling, tenzij vlinderbloemigen in
akkerbouw

Instandhouding niet-productieve elementen (NPE) (GLMC 8a)

- 2 opties om in te vullen:
 - Minimum van minstens **4%** van bouwland voor NPE, inclusief braak
 - Minimum **7%** van bouwland indien ook vanggewassen (zonder GBM*; wegingsfactor 0,3), waarvan **3%** NPE
- Uitzondering voor bedrijven volgens 75%-regel zoals GLMC 7
- **geen uitzondering voor areaal kleiner dan 10ha**
- **Vrijstelling in 2023:** groenten en graangewassen zijn toegelaten op braakliggend land (uitgezonderd in groene bestemmingsgebieden)
 - Aardappelen = groente
 - Maïs is voedergewas
 - **LIJST WORDT VERWACHT**

*GBM = gewasbeschermingsmiddelen

Instandhouding niet-productieve elementen (NPE) (GLMC 8a)

- NPE en bijhorende wegingsfactoren:

Types niet-productief areaal/element + vanggewassen		Wegingsfactor
Braakliggend land		1
Bufferstroken en akkerranden		1,5
Landschapselementen	houtkanten/hagen/heggen	2
	groep van bomen	1,5
	bomenrijen	2
	poelen	1,5
	sloten	2
Vanggewas (mengsel is geen verplichting)		0,3

NPE: voorbeelden

- 2023

5 ha fruit
15 ha granen
10 ha blijvend grasland
10 ha tijdelijk grasland
10 ha suikerbieten

15 ha granen = BRU*, dus 15 ha van 35 ha
bouwland = 42%

*BRU= braak in uitzondering

- 2024

5 ha fruit
10 ha blijvend grasland
15 ha granen
10 ha tijdelijk grasland
10 ha suikerbieten

Ofwel: 4 % van bouwland met zuivere NPE =
 $35 \text{ ha} * 4\% = 1,4 \text{ ha}$

Ofwel 3% aan NPE = 1,05 ha + minstens 4%
aan vanggewassen = 1,4 ha, maar
wegingsfactor 0,3 = 4,6 ha

➤ In totaal dus 5,65 ha , waarvan 4,6 ha
vanggewassen

Biodiversiteit op landbouwbedrijven (GLMC 8b –c –d)

- Verbod heggen en bomen snoeien tijdens broeiseizoen (+- 15 maart- 15 juni)
- Maatregelen om invasieve plantensoorten te voorkomen:
 - Knolcyperus: verbod op teelt knol-, bol- en wortelgewassen op met knolcyperus besmette percelen.
 - Besmet perceel = een perceel met een haard van knolcyperus groter dan 10m². (2023: prioritair sensibiliseren)
- Behoud van landschapselementen:
 - Landbouwers moeten binnen én buiten de zones aangeduid i.k.v. vogel-en habitatrichtlijn het verbod, de (natuur)vergunningsplicht en de voorwaarden voor het wijzigen van landschapselementen naleven.

Bescherming van ecologisch kwetsbaar blijvend grasland GLMC 9 en 10

Onder voorbehoud

- Verbod op het omzetten en omploegen van als EKBG* aangeduid gebied, zowel binnen als buiten Natura2000 (buiten Natura2000 i.k.v. bescherming historisch permanent grasland in de Polders)

* EKBG = ecologisch kwetsbaar blijvend grasland

Randvoorwaarden

- RBE* 1: KRW*: Water i.k.v. fosfaat
 - regels en vergunning voor het gebruik van water voor bevloeiing
 - Naleving Vlaamse mestwetgeving en waterwetboek
- RBE 2: Toepassing Nitraatrichtlijn/mestwetgeving
- RBE 3 en 4: Toepassing vogel- en habitatrichtlijn
- RBE 5: Levensmiddelenwetgeving
 - Traceerbaarheid, geschiktheid, hygiëne
- RBE 6: verbod op het gebruik van hormonen
- **RBE X: identificatie en registratie: geschrapt**
- **RBE X: melding dierziekten: geschrapt**
- RBE 7 en 8: gebruik GBM*
 - verbod op gebruik van niet-erkende GBM, bepalingen voor opslag en naleving voorschriften
 - keuring spuittoestel, fytolicensie, naleven afgebakende zones...
 - Beperking gebruik GBM in N2000 omschreven gebieden
- RBE 9, 10, 11: respecteren dierenwelzijnseisen

*KRW = Kaderrichtlijn water - *GBM = gewasbeschermingsmiddelen - * RBE = Regelgeving BeheersEisen (EU)

Conditionaliteit - belangrijkste voorwaarden



Permanent grasland

- Daling tolerantie naar 3%
- Nieuwe referentie - 2018



Gewasrotatie

- Elk jaar 1/3 v/h bouwland andere hoofdteelt, tenzij secundaire teelt
- Nooit 4 jaar na elkaar zelfde hoofdteelt op perceel



Niet-productieve elementen of braak

- 4% van bouwland
- Of 3 % indien tot 7% aangevuld met vanggewassen zonder GBM



Bufferstroken

- 3 meter zonder GBM, 5 meter geen bemesting
- Langs waterlopen Vlaamse Hydrologische atlas