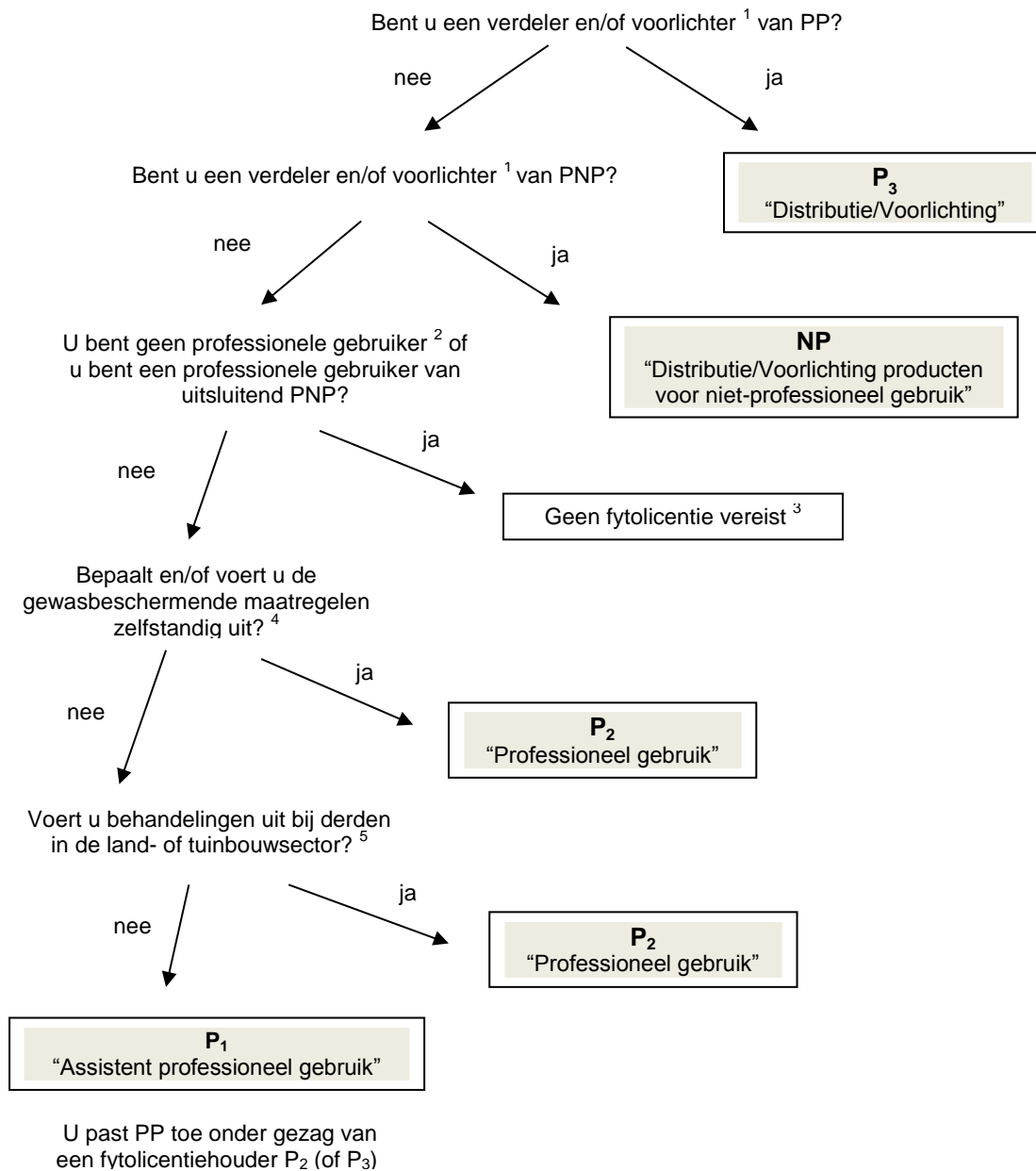


Aan de hand van onderstaande figuur kan u uw nodige fytolicensie bepalen.

PP = gewasbeschermingsmiddelen voor professioneel gebruik en toevoegingsstoffen  
 PNP = gewasbeschermingsmiddelen voor niet-professioneel gebruik

**Figuur 1.** Bepaling vereiste fytolicensie.



<sup>1</sup> Voorlichters die een individueel, commercieel (met oogmerk van verkoop en/of tegen vergoeding) advies verlenen.  
<sup>2</sup> Elke persoon die gewasbeschermingsmiddelen of toevoegingsstoffen gebruikt in het kader van zijn beroepsactiviteiten.  
<sup>3</sup> Opgelet! PP mogen enkel worden toegepast door professionele gebruikers met een geschikte fytolicensie.  
<sup>4</sup> U bepaalt en/of voert de gewasbeschermende maatregelen zelfstandig uit. Dit houdt in dat u bv. de keuze van het product, de bepaling van de toe te passen dosis, het tijdstip en de plaats van toepassing, en de toe te passen voorzorgsmaatregelen zelf bepaalt.  
<sup>5</sup> De tuinbouwsector wordt hierbij gedefinieerd als de groenteteelt, fruitteelt- en sierteeltsector. Tuinaannemers vallen niet onder deze definitie.